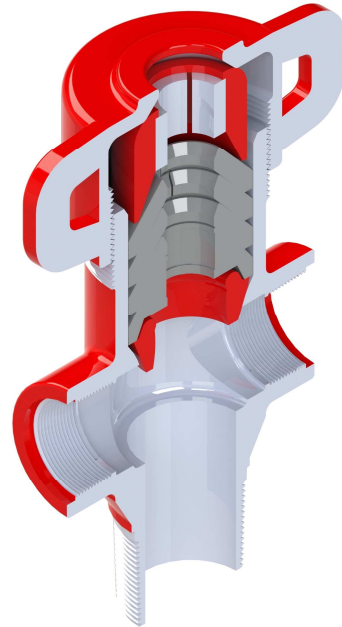
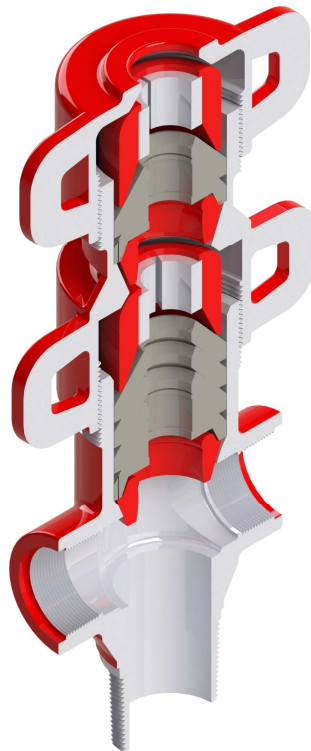
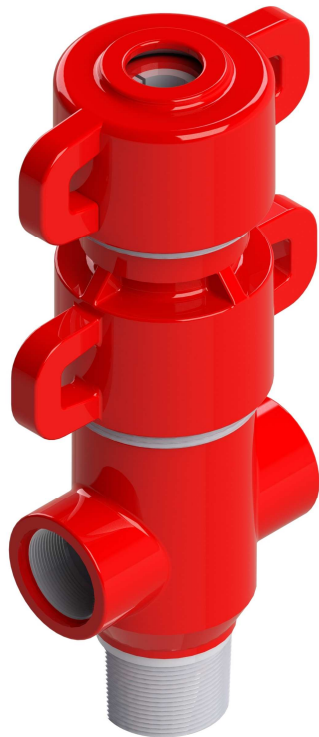




TEE PRENSAS CON ASAS



Tee prensa Simple con asas



Tee prensa Doble con asas

Confeccionó	Revisó	Aprobó	Fecha
Riccombeni N.	Talarico N.	Talarico N.	26/04/16



TEE PRENSA CON ASAS

INFORMACION COMERCIAL IC 01 Revisión 1

Pág. 2 de 2

Para que este elemento funcione adecuadamente, se deben observar algunas normas, como por ejemplo, que el vástago de bombeo deba estar en buenas condiciones, sin picaduras, muescas, ni torceduras y perfectamente centrado.

El cuerpo va roscado sobre el dispositivo de seguridad (B.O.P.) Ratigan; la salida lateral conecta con la línea de producción.

La regulación de las empaquetaduras se obtiene con el ajuste de su asas que se realiza sobre las roscas del cuerpo, de esta forma se logra el empaquetamiento del vástago, no permitiendo que el petrolea salga al exterior y si, por la conexión de la cañería de producción.

En caso de cambiar la medida del vástago lo único que se deberá cambiar son las empaquetaduras de goma y el buje guía.

El uso correcto de esta prensaestopa permite disminuir notablemente las pérdidas de fluido y, consecuentemente, los problemas y costos de operación.

Características generales y aplicación:

- Rápido empaquetado mediante el ajuste de las asas.
- Utiliza empaquetaduras Hércules®.
- Permite adicionarle cámara lubricadora y dispositivo de corte ecológico.

Especificaciones	Código E.M.G.					
	1830-C		1830-CD		1850-CD	
Presión de trabajo	2000 PSI					
Temperatura máxima	120°C					
Vástago pulido	1.1/4"	1.1/2"	1.1/4"	1.1/2"	1.1/4"	1.1/2"
Conexión inferior	2.7/8" UP TBG. Macho		2.7/8" UP TBG. Macho		3.1/2 UP TBG. Macho	
Conexión lateral	2" LP Hembra		2" LP Hembra		2" LP Hembra	
Altura referencial	325 mm		452 mm		310 mm	
Ancho referencial	220 mm		220 mm		220 mm	
Peso aproximado	12 Kg.		19 Kg.		22 Kg.	
Material del cuerpo	Acero fundido ASTM A 216 GR WCB					

Confeccionó	Revisó	Aprobó	Fecha
Riccombeni N.	Talarico N.	Talarico N.	26/04/16