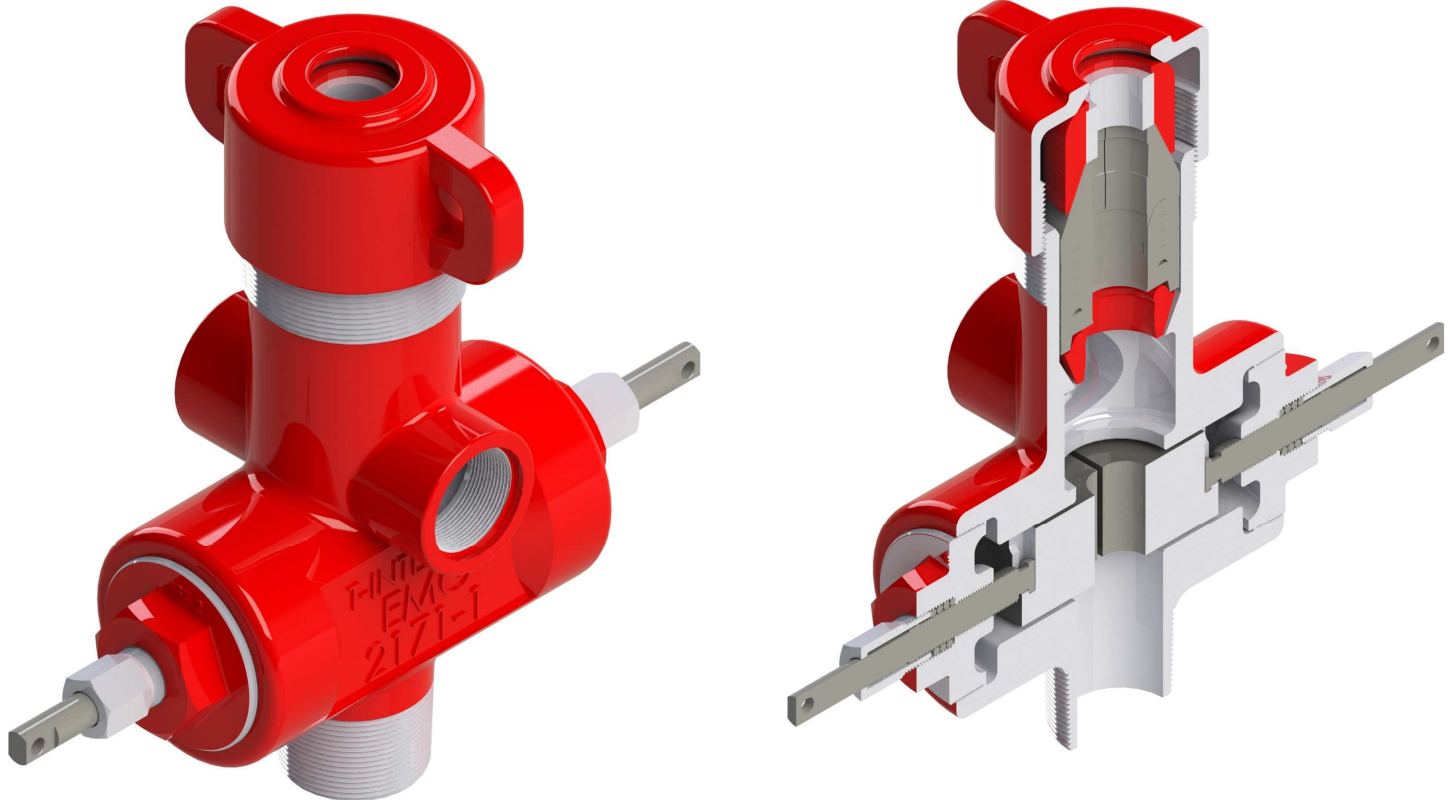




TEE PRENSA INTEGRAL.



Características generales y aplicación:

- Sella el vástago tanto en carrera de bombeo ascendente como descendente.
- Se provee con un conjunto de anillos, bujes centralizadores y empaquetaduras auto lubricadas.
- Apto para ser utilizado con empaquetaduras tipo Hércules.
- Superficie exterior protegida con recubrimiento anticorrosivo.
- Menor altura final del conjunto, optimizando la carrera de bombeo.
- Paredes interiores mecanizadas, garantizando óptimo sellado con empaquetaduras.
- Permite sacar bomba de profundidad sin desarmar el puente.

Confeccionó	Reviso	Aprobó	Fecha
Riccombeni N.	Talarico N.	Talarico N.	26/04/16



TEE PRENSA INTEGRAL

INFORMACION COMERCIAL IC 06 Revisión 1

Pág. 2 de 2

Especificaciones	Código E.M.G.	
	2171-C	
Presión de trabajo	2000 PSI	
Temperatura máxima	120°C	
Vástago pulido	1.1/4"	1.1/2"
Conexión inferior	2.7/8" UP TBG Macho	
Conexión lateral	2" LP Hembra	
Altura referencial	420 mm	
Ancho referencial	473 mm	
Peso aproximado	30 Kg.	
Material del cuerpo	Acero fundido ASTM A 216 GR WCB	

Confeccionó	Reviso	Aprobó	Fecha
Riccombeni N.	Talarico N.	Talarico N.	26/04/16