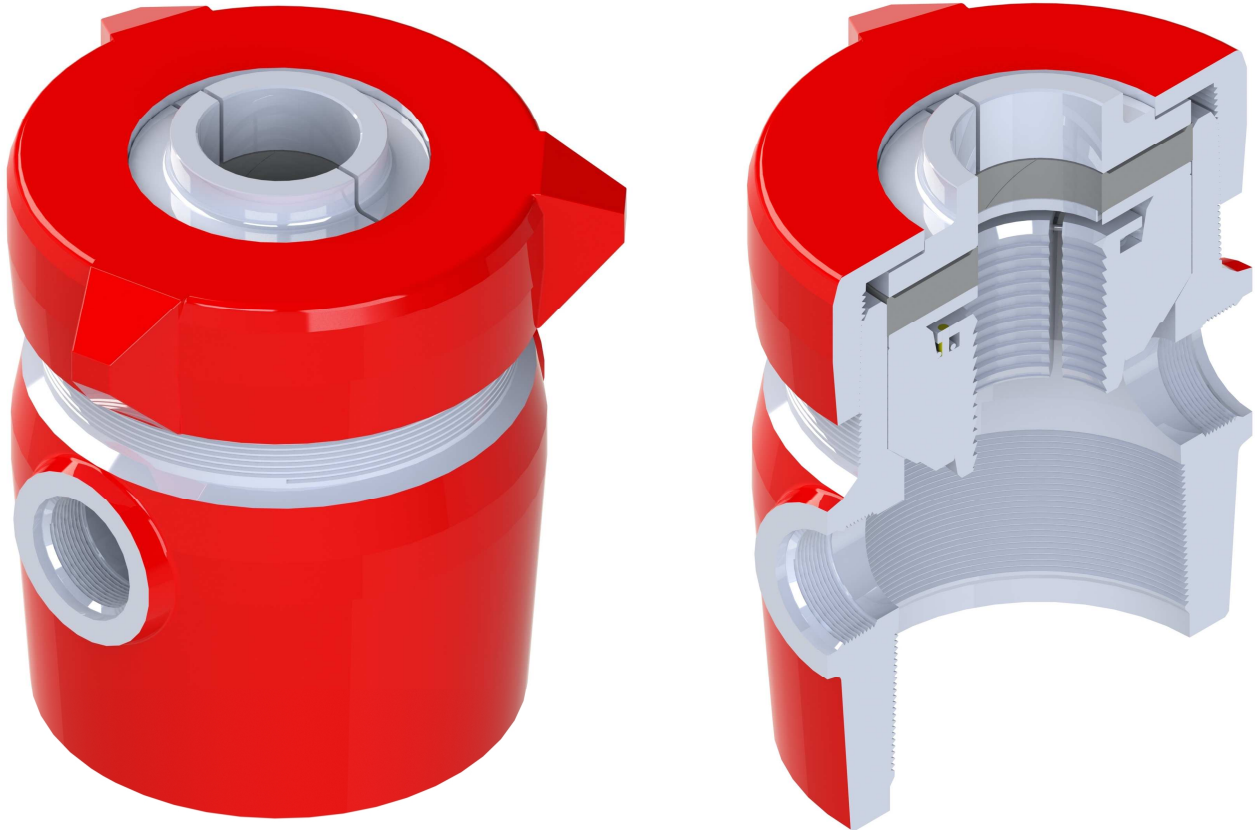




## CABEZAS DE POZO.



Las cabezas colgadoras para tubería de producción, están desarrolladas para colgar tuberías en yacimientos con presiones hasta 2000 psi de forma eficaz y económica, construidas de acuerdo a Norma API Spec 11 IW.

La conexión inferior es roscada al igual que la tapa superior diseñada con nervaduras que permiten su ajuste a golpe de martillo. Las roscas laterales son roscadas y se pueden proveer con roscas Whitworth Gas o NPT.

Las cabezas son totalmente estandarizadas, solo se tendrá que cambiar la mordaza y la empaquetadura en el caso que se necesito otro diámetro de tubing.

Debido a su diseño permiten una gran versatilidad de uso ya que son aptas para armar diferentes configuraciones de cabezas.

Confeccionó	Revisó	Aprobó	Fecha
Riccombeni N.	Talarico N.	Talarico N.	26/04/16



## CABEZAS DE POZO

INFORMACION COMERCIAL IC 18 Revisión 1

Pág. 2 de 2

Especificaciones	Código E.M.G.			
	2357-C		2358-C	
Presión de trabajo	2000 PSI			
Temperatura máxima (°C)	120			
Vástago pulido	1.1/4"	1.1/2"	1.1/4"	1.1/2"
Conexión inferior	7" CSG Hembra		9.5/8" CSG Hembra	
Conexión lateral	2" LP Hembra		2" LP Hembra	
Altura referencial (mm)	305		377	
Ancho referencial (mm)	280		410	
Peso aproximado (kg.)	61		165	
Material del cuerpo	Acero aleado forjado			

Confeccionó	Revisó	Aprobó	Fecha
Riccombeni N.	Talarico N.	Talarico N.	26/04/16