

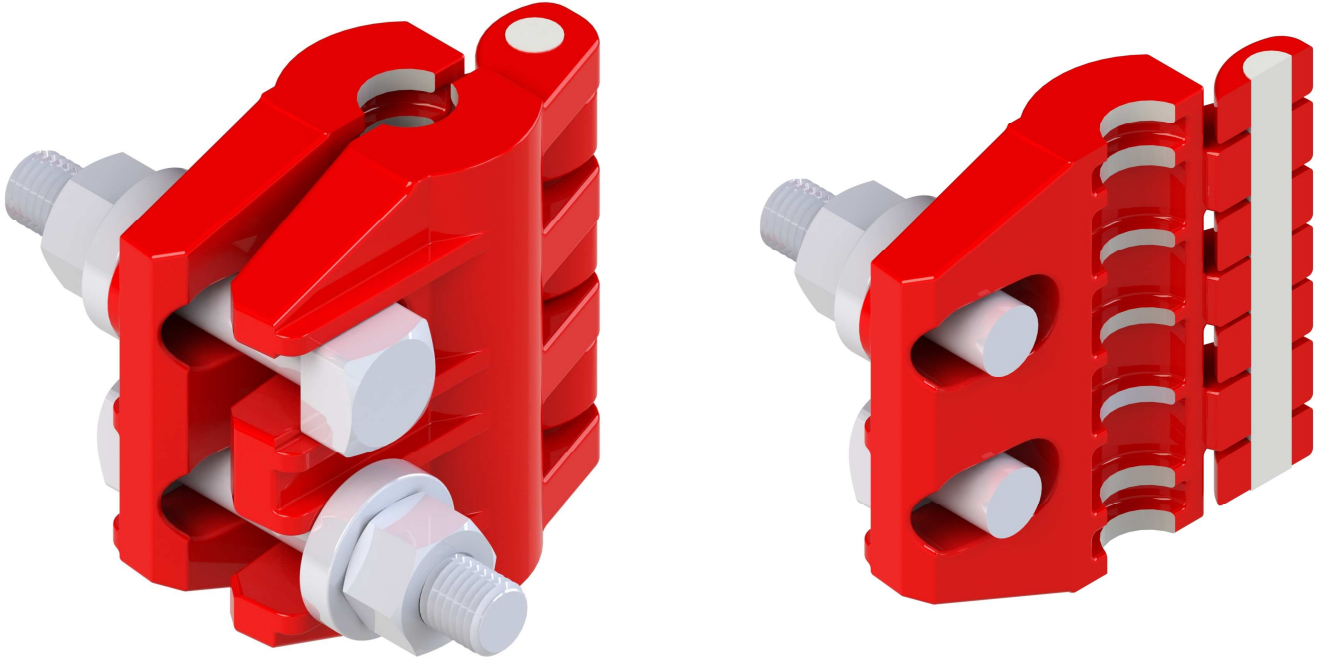


GRAMPA DE 2 BULONES

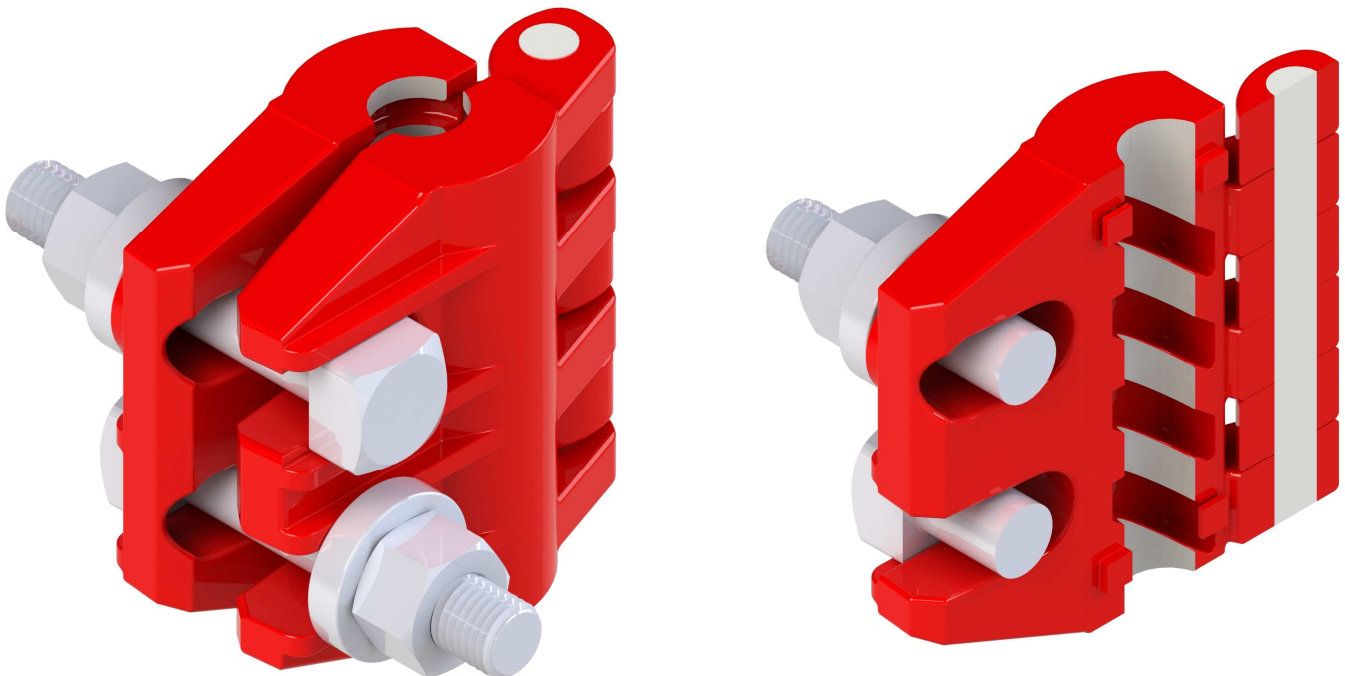
INFORMACION COMERCIAL IC 08 Revisión 1

Pág. 1 de 2

GRAMPA DE 2 BULONES



Grampa 2 bulones con asiento paralelo.



Grampa 2 bulones con asiento helicoidal.

Confeccionó	Reviso	Aprobó	Fecha
Riccombeni N.	Talarico N.	Talarico N.	26/04/16



GRAMPA DE 2 BULONES

INFORMACION COMERCIAL IC 08 Revisión 1

Pág. 2 de 2

Características generales y aplicación:

- Capacidad de carga de 40000 Lbs (18 tn).
- Carga de prueba 55000 Lbs (25 tn).
- Tipo a Bisagra con gran superficie de contacto.
- Construidas en acero forjado SAE 4140 tratado térmicamente.
- Bulones cabeza cuadrada ASTM a 193 B7. Tuercas hexagonales ASTM 194 2H. Arandelas de apoyo SAE 4140.
- Todos los materiales se encuentran protegidos contra la corrosión.
- Medida de Vástago \varnothing 1.1/4" O 1.1/2"

Especificaciones	Código E.M.G.			
	1834-S		1834-SH	
Asiento	Paralelo		Helicoidal	
Vástago pulido	1.1/4"	1.1/2"	1.1/4"	1.1/2"
Altura referencial	170 mm			
Ancho referencial	207 mm			
Torque máximo	76 Kgm			
Peso aproximado	11 Kg.			
Material del cuerpo	Acero forjado SAE 4140			

Confeccionó	Reviso	Aprobó	Fecha
Riccombeni N.	Talarico N.	Talarico N.	26/04/16