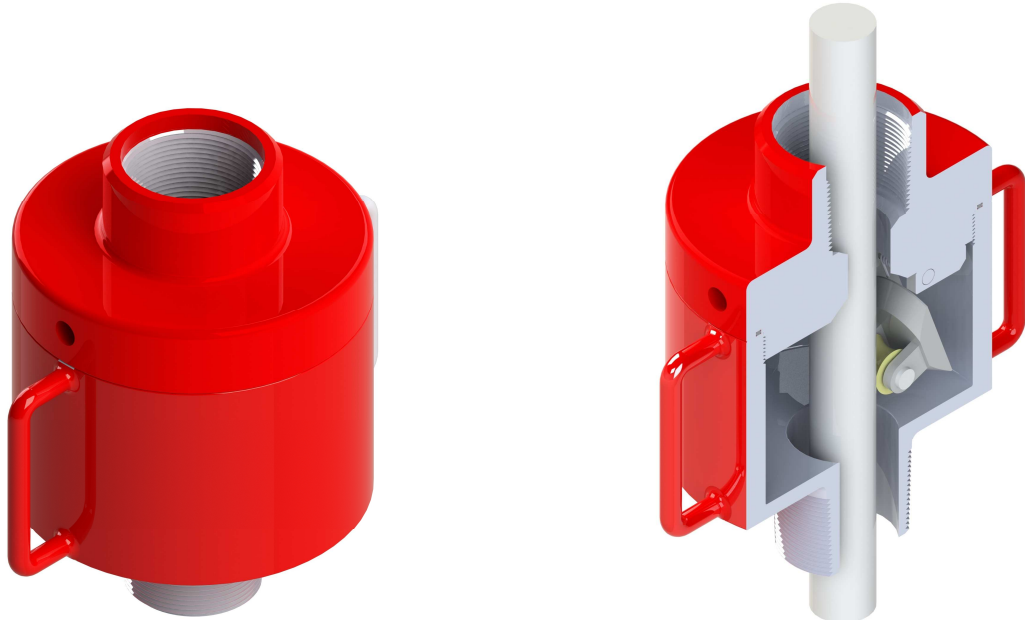


**VÁLVULA DE PREVENCIÓN POR ROTURA DE VÁSTAGO.****Características generales y aplicación:**

- Evita el derrame por rotura de vástago.
- Brinda seguridad y confiabilidad al pozo.

Especificaciones	Código E.M.G.	
	2012-C	
Presión de trabajo	2000 PSI	
Vástago pulido	1.1/4"	1.1/2"
Conexión superior	2.7/8" UP TBG Hembra	
Conexión inferior	2.7/8" UP TBG Macho	
Altura referencial	285 mm	
Ancho referencial	287 mm	
Peso aproximado	27 Kg.	
Material del cuerpo	Acero fundido	

Confeccionó	Revisó	Aprobó	Fecha
Riccombeni N.	Talarico N.	Talarico N.	26/04/16