

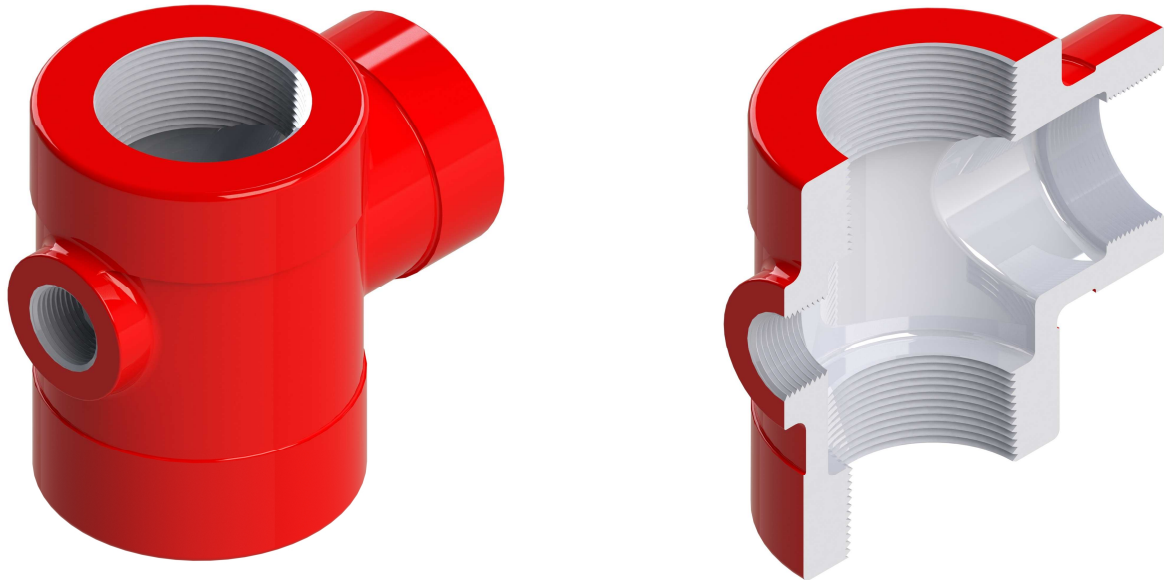


TEE DE PRODUCCIÓN

INFORMACION COMERCIAL IC 16 Revisión 1

Pág. 1 de 1

TEE DE PRODUCCIÓN.



Especificaciones	Código E.M.G.			
	948-D		948-M	
Presión de trabajo	3000 PSI			
Vástago pulido	1.1/4"	1.1/2"	1.1/4"	1.1/2"
Conexión superior	2.7/8" UP TBG	2.7/8" UP TBG	3.1/2" UP TBG	3.1/2" UP TBG
Conexión inferior	2.7/8" UP TBG	2.7/8" UP TBG	3.1/2" UP TBG	3.1/2" UP TBG
Conexión lateral	2" NPT Hembra x 1" NPT Hembra			
Altura referencial	160 mm			
Ancho referencial	178 mm			
Peso aproximado	7.5 Kg.			
Material del cuerpo	Acero fundido ASTM A 216 GR WCB			

Confeccionó	Reviso	Aprobó	Fecha
Riccombeni N.	Talarico N.	Talarico N.	26/04/16