



GRAMPAS EN "U".



Utilizadas para la sujeción de tuberías de diversos diámetros. Aptas para todo tipo de tubería.

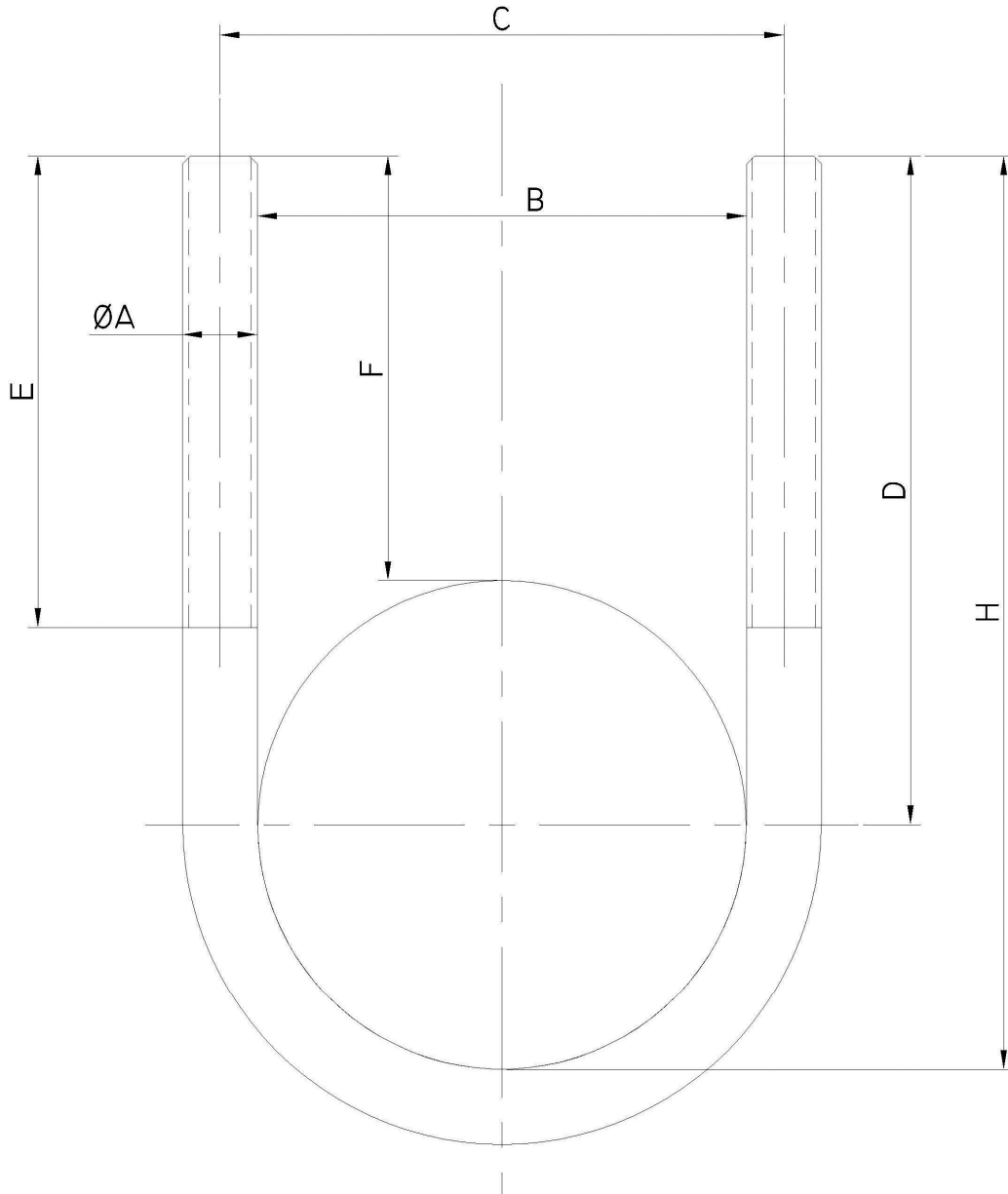
Características generales y aplicación:

- Construidas en acero al carbono. Consultar por otros materiales.
- Se proveen con 2 tuercas, 2 arandelas planas y 2 grower.
- Protegidas de la corrosión con tratamiento de zincado electrolítico azul.
- Amplia variedad de medidas.

Confeccionó	Revisó	Aprobó	Fecha
Riccombeni N.	Talarico N.	Talarico N.	26/04/16



Medidas generales



Confeccionó	Revisó	Aprobó	Fecha
Riccombeni N.	Talarico N.	Talarico N.	26/04/16