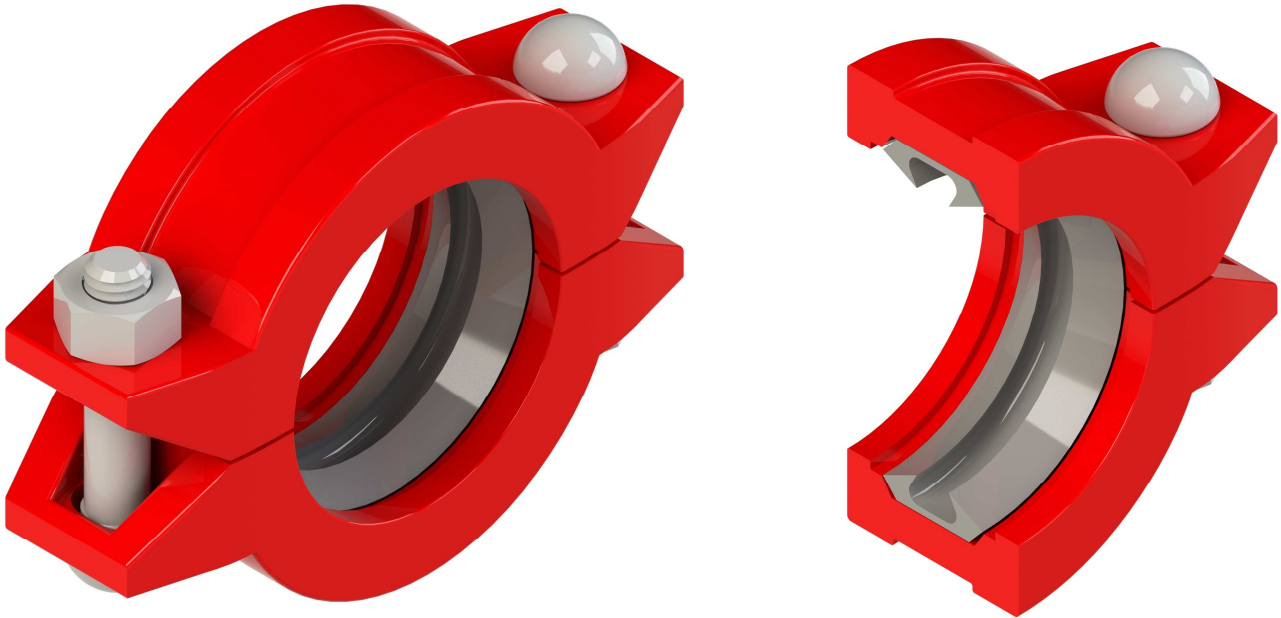




ACOPLAMIENTO RÁPIDO CON RANURA.



Permiten unir tuberías de forma más rápida y a más bajo costo que los sistemas tradicionales con uniones bridadas, roscadas o soldadas.

Características generales y aplicación:

- Eliminan o bien reducen las vibraciones en las tuberías.
- Permiten la fácil alineación de la tubería, válvulas, accesorios o cuplas antes de su ajuste definitivo.
- Para su instalación solo requiere de una ranura en el extremo de la tubería.
- Flexibilidad ante los cambios de temperatura.
- Permiten unir tuberías de distintos materiales.
- Se logra la estanqueidad de la unión por medio del ajuste de las partes metálicas sobre un anillo de elastómero especialmente diseñado.
- Construidas en fundición de acero aleada.
- Se proveen con tornillos forjados y tuercas.
- Amplia línea de fabricación.
- Aptas para una presión de trabajo de 1000 PSI.

Confeccionó	Revisó	Aprobó	Fecha
Riccombeni N.	Talarico N.	Talarico N.	26/04/16

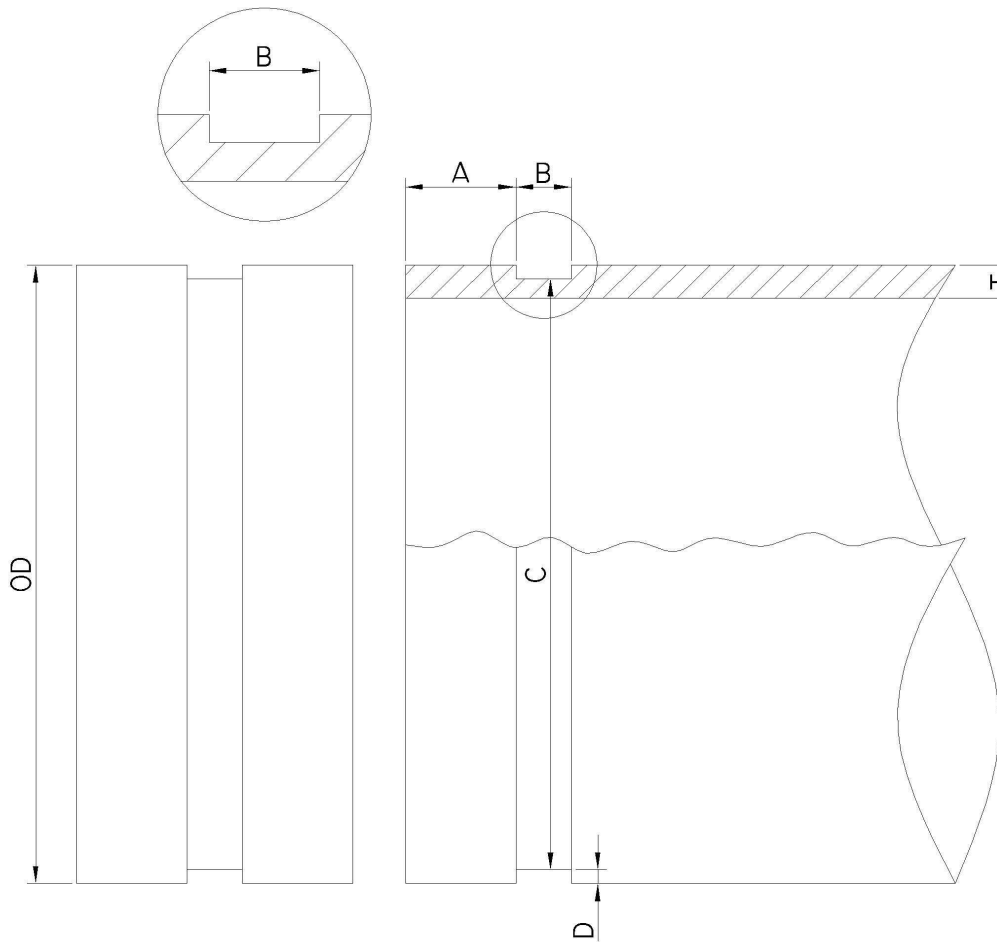


ACOPLAMIENTO RAPIDO CON RANURA

INFORMACION COMERCIAL IC 29 Revisión 1

Pág. 2 de 2

Medidas generales



PULGADA	DIMENSIONES								
	O.D.			A ±0.79	B ±0.79	C		D	T
		TOL.					TOL.		
	+	-				+0.00			
2"	60.3	0.61	0.61	15.88	7.95	57.15	-0.38	1.60	3.91
2.1/2"	73	0.74	0.74	15.88	7.95	69.09	-0.46	1.98	4.78
3"	88.9	0.89	0.79	15.88	7.95	84.94	-0.46	1.98	4.78
4"	114.3	1.14	0.79	15.88	9.53	110.8	-0.51	2.11	5.16

Confeccionó	Revisó	Aprobó	Fecha
Riccombeni N.	Talarico N.	Talarico N.	26/04/16