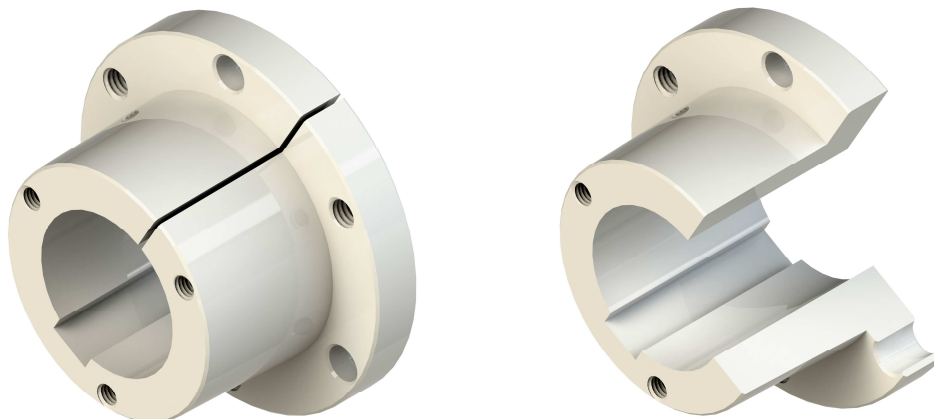


**CONOS.****Características generales y aplicación:**

- Los conos están fabricados en acero al carbono.
- Se ajustan a la polea por 3 tornillos de alta resistencia y estos mismos permiten su extracción al colocarlos en los agujeros para tal fin.
- Los conos intercambiables pueden llevar agujero previo o agujero y chavetero de acuerdo al eje del motor.
- A pedido pueden diseñarse y fabricarse conos especiales.

Poleas y sus correspondientes conos – Diseño Estándar EMG

Ø POLEA	3 CANALES C	4 CANALES C	6 CANALES C	8 CANALES C
	CONO EMG			
140	1864	1851	-	-
150	1864	1851	-	-
160	1864	1851	1851	-
180	1864	1851	1851	1851
200	1864	1851	1851	1851
220	1864	1851	1851	1851
240	1864-1851	1851	1851	1851-1924
260	1864-1851	1851	1851	1851-1924
280	1864-1851	1851	1851	1851-1924
300	1864-1851	1851	1851	1851-1924
320	1864-1851	1851	1851	1851-1924
340	1864-1851	1851	1851	1851-1924
360	1864-1851	1851	1851	1851-1924
380	1864-1851	1851	1851	1851-1924
400	1864-1851	1851	1851	1851-1924

Confeccionó	Reviso	Aprobó	Fecha
Riccombeni N.	Talarico N.	Talarico N.	26/04/16