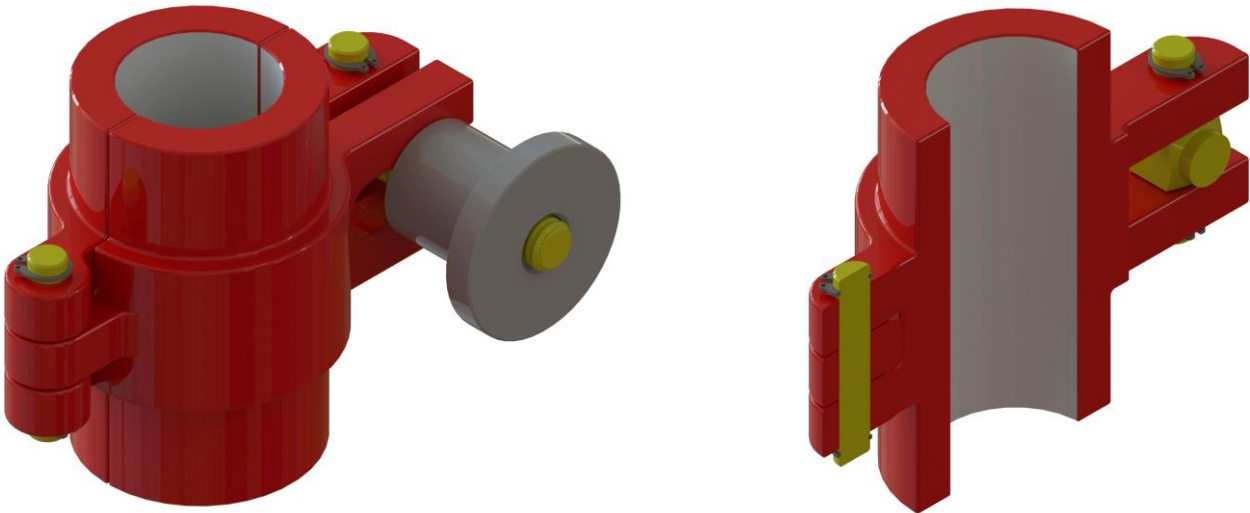




SEPARADORES DE VASTAGO ABISAGRADOS.



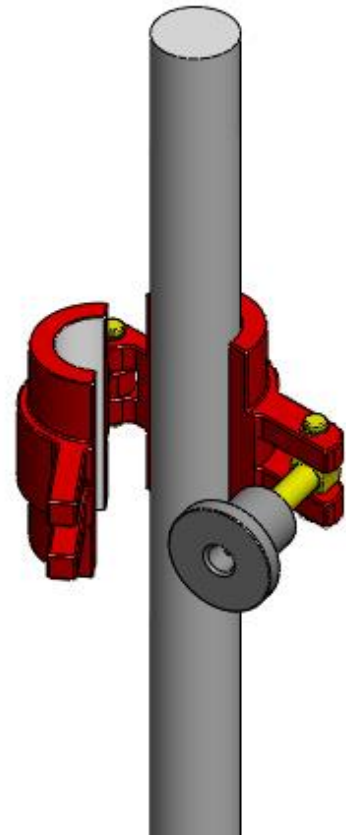
Los cuerpos del separador abisagrado son fabricados bajo norma ASTM 216 Gr. WCB.

Cada cuerpo se mecaniza en tres etapas asegurando el paralelismo de los frentes y la perpendicularidad con su interior. Los demás componentes están fabricados en acero inoxidable. La rueda de fijación es fabricada en aluminio.

El proceso completo de fabricación esta realizado bajo normas de Gestión de la Calidad API Q1 e ISO 9001.

Características generales y aplicación:

- Simplifica la regulación evitando retirar la cupla del vástago para instalar el espaciador regulador.
- Reduce los tiempos de paro de pozo.
- Facilita la intervención y el uso de herramientas.
- Minimiza el riesgo de accidentes.
- Elimina el espacio nocivo entre la válvula fija y móvil de la bomba.
- Otorga la confiabilidad del acero fundido, mecanizado y controlado.
- Optimiza el rendimiento del pozo.



Confeccionó	Revisó	Aprobó	Fecha
Gómez F.	Costante D.	Talarico N.	13/12/2023



SEPARADORES DE VASTAGO ABISAGRADO

INFORMACION COMERCIAL IC 13 Revisión 2

Pág. 2 de 2

- Para vástago de 1.1/4" ó 1.1/2".
- Disponibles en tres alturas: 50mm, 100mm y 200mm.
- Ancho referencial: 145 mm.
- Capacidad de carga máxima: 18 Tn

Montaje y Mantenimiento:

1. Preparación del Espacio de Trabajo:

- Coloque los cuerpos del separador sobre una superficie limpia y libre de imperfecciones para garantizar un montaje preciso.

2. Verificación de Alineación:

- Verifique cuidadosamente la alineación de los cuerpos del separador para garantizar el paralelismo de los frentes.

3. Fijación de la Rueda:

- Posicione la rueda de fijación en su lugar correspondiente.
- Apriete manualmente la rueda de fijación asegurándose de que esté firmemente sujeta.

4. Inspección Visual y de Ajuste:

- Realice una inspección visual para confirmar que todos los componentes estén correctamente ensamblados.
- Asegúrese de que no existan holguras inesperadas entre los componentes.
- Verifique que todas las partes estén alineadas correctamente antes de proceder, asegurando así un montaje preciso y seguro.

5. Lubricación:

- Se recomienda aplicar un lubricante especializado, como WD-40, en las bisagras y roscas del separador para preservar y optimizar su funcionamiento.
- Asegúrese de distribuir uniformemente el lubricante en todas las superficies pertinentes para garantizar un desplazamiento suave y sin obstrucciones.
- Realice esta tarea de mantenimiento de manera regular para asegurar un rendimiento continuo y eficiente del separador.

Especificaciones						
EMG	1948-2A	1948-4A	1948-8A	1948-2A	1948-4A	1948-8A
Vástago pulido	1.1/4"			1.1/2"		
Largo (mm.)	50	100	200	50	100	200
Peso aproximado (Kg.)	1.5	2.1	3.3	1.5	2.1	3.3
Material del cuerpo	Acero fundido ASTM a 216 Gr WCB					

Confeccionó	Revisó	Aprobó	Fecha
Gómez F.	Costante D.	Talarico N.	13/12/2023