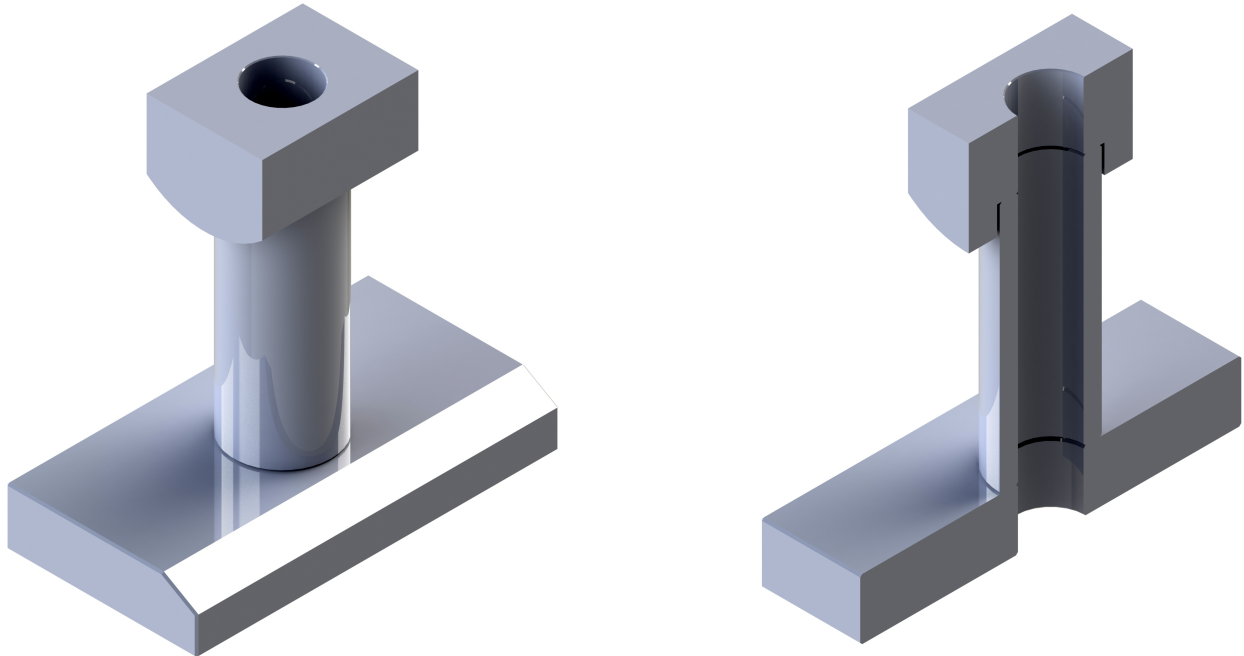


**DISPOSITIVO DINAMOMÉTRICO.****Características generales y aplicación:**

- Para vástago de 1.1/4" ó 1.1/2".
- Construidos en acero de alta resistencia.
- Protegidos de la corrosión con tratamiento superficial.

<b>Especificaciones</b>	<b>Código E.M.G.</b>	
	1419-C	
Vástago pulido	1.1/4"	1.1/2"
Altura referencial	188 mm	
Ancho referencial	188 mm	
Peso aproximado	6 Kg.	
Material del cuerpo	Acero SAE 4140	

Confeccionó	Reviso	Aprobó	Fecha
Riccombeni N.	Talarico N.	Talarico N.	26/04/16