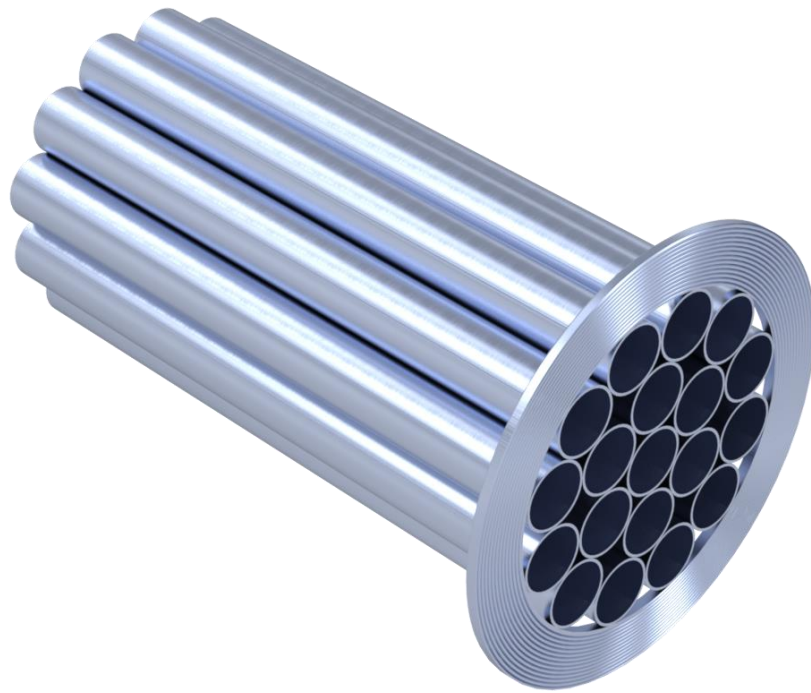




ENDEREZADOR DE VENA.



Características generales y aplicación:

- Reduce la incertidumbre en la medición con placa orificio.
- Minimiza turbulencias y remolinos en el flujo.
- Reduce la longitud de los tramos de medición, acortando el largo de la instalación.
- Se coloca entre bridas en el tramo aguas arriba de la placa orificio.
- Se debe prever un tramo de caño equivalente a $17\varnothing$ previo a la placa acondicionadora.
- Se proveen para tuberías de 2" a 24".
- Diseñados y construidos bajo norma NAG 201 o AGA 3.

Confeccionó	Revisó	Aprobó	Fecha
Gómez E.	Constante D.	Talarico N.	04/07/2023