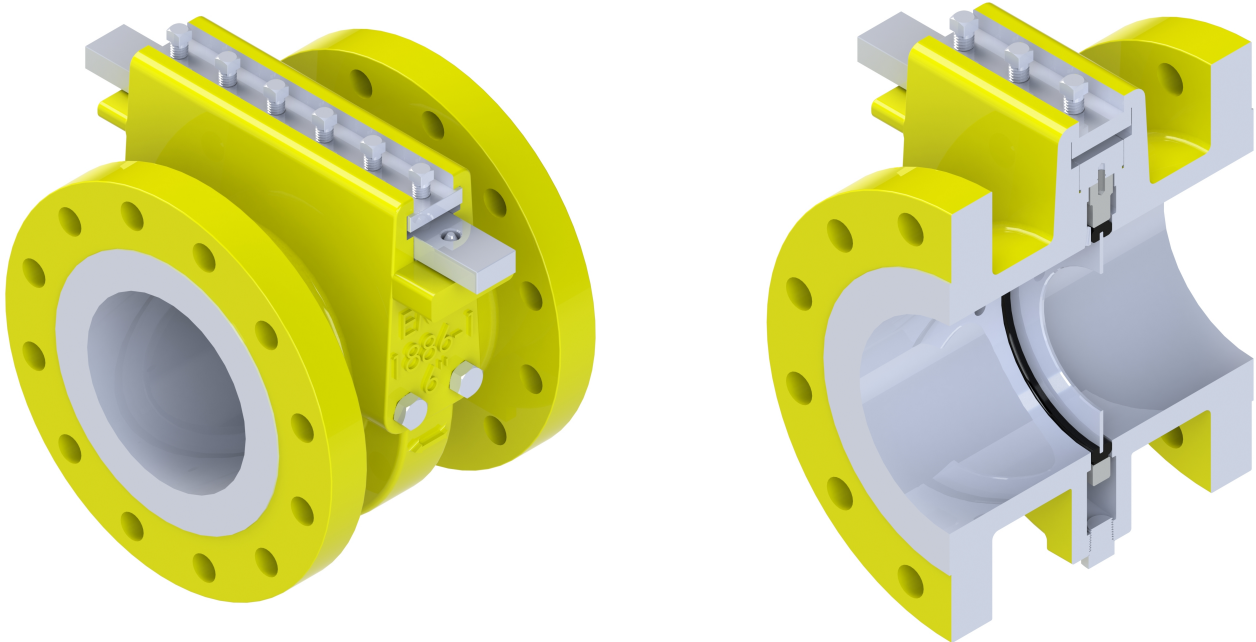




## ARMADURA PORTA PLACA MONOCAMARA.



Este dispositivo tiene aplicaciones en la industria del gas para la medición exacta de caudales.

Se usa en tuberías con desviaciones (BY-PASS) o en secciones de calibración como ser los tramos de medición. La ventaja de este dispositivo sobre otros elementos primarios como las boquillas medidoras de caudal o tubos venturi es su bajo mantenimiento, la facilidad para la inspección de las placas orificio y su reemplazo si se hayan desgastadas debido al uso.

### Características generales y aplicación:

- Contamos con Porta Placas de 2", 3", 4" y 6" para serie 150, 300 y 600. Consultar por otras medidas y series.
- Construidos en aceros ASTM o Inoxidables según pedido bajo norma AGA Report 3 – API 14.3.
- Pintados externamente en color amarillo para protegerlos de la corrosión.
- Los extremos de los Porta Placas pueden ser Bridados, Biselados, Bridado – Biselado o "Socket".

Confeccionó	Reviso	Aprobó	Fecha
Riccombeni N.	Talarico N.	Talarico N.	26/04/16



# ARMADURA PORTA PLACA MONOCAMARA

INFORMACION COMERCIAL IC 19 Revisión 1

Pág. 2 de 2

Especificaciones	Código E.M.G.											
	1872-C			1730-C			1836-C			1886-C		
Pulgada	2"			3"			4"			6"		
Series	150	300	600	150	300	600	150	300	600	150	300	600
Presión de trabajo (PSI)	285	740	1480	285	740	1480	285	740	1480	285	740	1480
Schedule	40 / 80											
Altura referencial (mm)	211			236.5	236.5	241.3	260.35	260.35	265.1	320.7		
Ancho referencial (mm)	276.2			304.8			327			381		
Extremos	Bridados / biselados / "socket" / bridado - biselado											
Peso aproximado	18.2	18.2	20.4	22.7	25	31.8	29.5	34	45.4	49.9	56.7	70.3
Material del cuerpo	Acero fundido ASTM A 216 GR WCB											

Confeccionó	Reviso	Aprobó	Fecha
Riccombeni N.	Talarico N.	Talarico N.	26/04/16