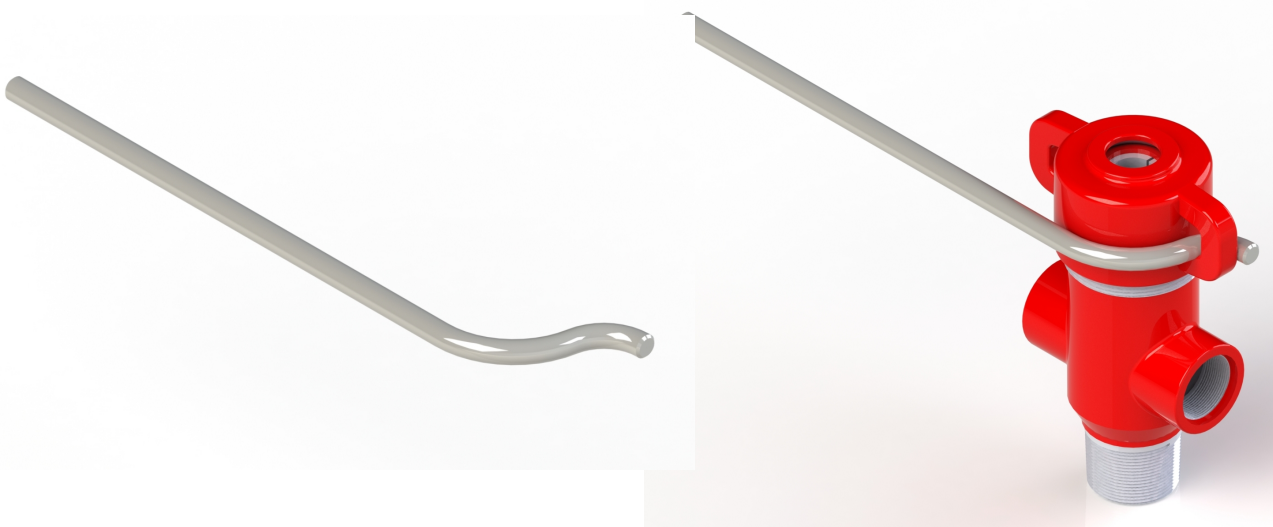




LLAVE ACODADA PARA TEE PRENSAS CON ASAS. CODIGO SAP: 1000500556

Llave acodada para Tee Prensas con asas (E.M.G.: 1830-10).



Características generales y aplicación:

- Su función es ajustar y desajustar Tee Prensas con asas.
- Dimensiones: Ø19 mm x 450 mm de largo útil.
- Construida en acero.
- Peso total: 1.30 Kg.
- Con moleteado en su extremo de manipulación para su operación segura.
- Protegida de la corrosión por zincado azul.

Confeccionó	Reviso	Aprobó	Fecha
Gómez F.	Talarico N.	Talarico N.	01/04/19



EXTRACTOR PARA EMPAQUETADURAS CÓNICAS DE GOMA. CODIGO SAP: 1000500560

Extractor para empaquetaduras cónicas de goma (E.M.G.: 1830-11).



Características generales y aplicación:

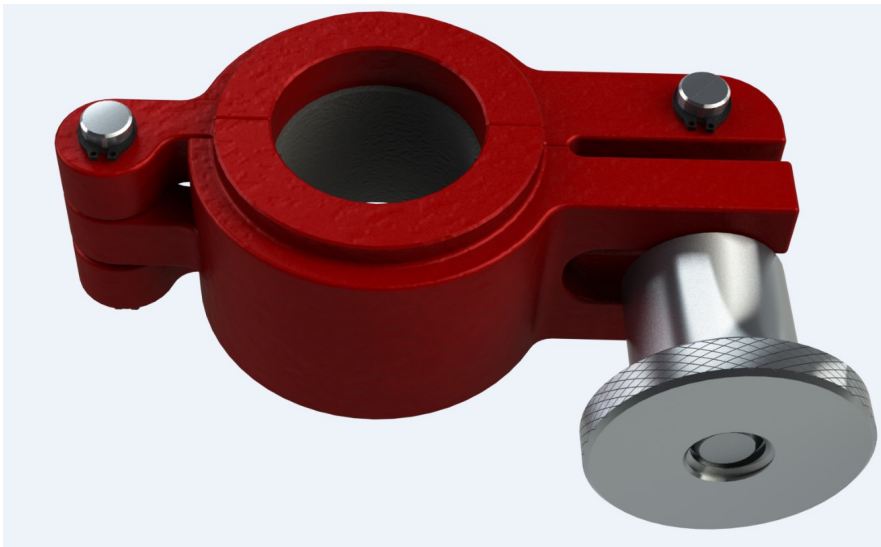
- Su función es extraer las empaquetaduras cónicas de goma.
- Conformado por una varilla de acero Ø9.5 mm con forma de "L" y 2 puntas.
- Protegido contra la oxidación por tratamiento superficial de zincado amarillo.

Confeccionó	Reviso	Aprobó	Fecha
Gómez F.	Talarico N.	Talarico N.	01/04/19



GRAMPA DE SUJECION PARA TEE PRENSAS CODIGO SAP:

Grampa de sujeción para tee prensas (E.M.G.: 1830-12).



Características generales y aplicación:

- Su función es sujetar los componentes superiores del tee prensa para efectuar el cambio o revisión de las empaquetaduras de forma segura para evitar lesiones.
- Diseñadas para operar el tee prensa en condiciones seguras.
- Posee un buje interior adaptable a cada vástago para protegerlo y no dañarlo.
- Se opera manualmente y están diseñadas para soportar el peso de los componentes superiores del tee prensa.
- Construidas en acero con tratamiento superficial de pintado

Confeccionó	Reviso	Aprobó	Fecha
Gómez F.	Talarico N.	Talarico N.	01/04/19



LLAVE TUBO PARA TAPONES DE DISPOSITIVO DE SEGURIDAD B.O.P. CODIGO SAP: 1000502469

Llave tubo para tapones de dispositivo de seguridad B.O.P. (E.M.G.: 487-7).



Características generales y aplicación:

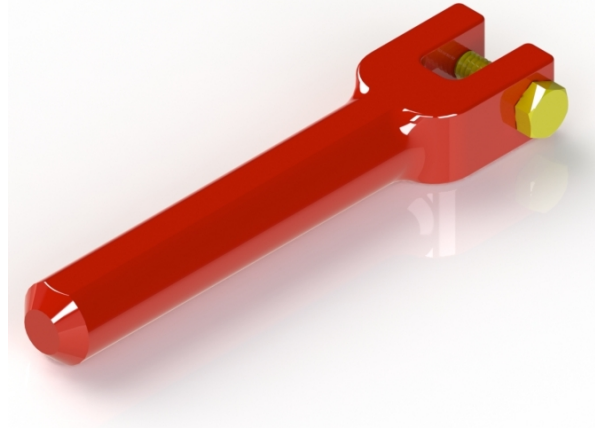
- Su función es ajustar y desajustar manualmente los tapones laterales de las armaduras de seguridad B.O.P. 487-C y 821-C.
- Dimensiones generales: Hexágono entre caras 64.5 mm x 1450 mm de largo.
- Construida en acero con tratamiento superficial de pintado.

Confeccionó	Reviso	Aprobó	Fecha
Gómez F.	Talarico N.	Talarico N.	01/04/19



LLAVE PARA TACOS DE GOMA DE DISPOSITIVO DE SEGURIDAD B.O.P.

Llave para tacos de goma de dispositivo de seguridad B.O.P. (E.M.G.: 487-8).



Características generales y aplicación:

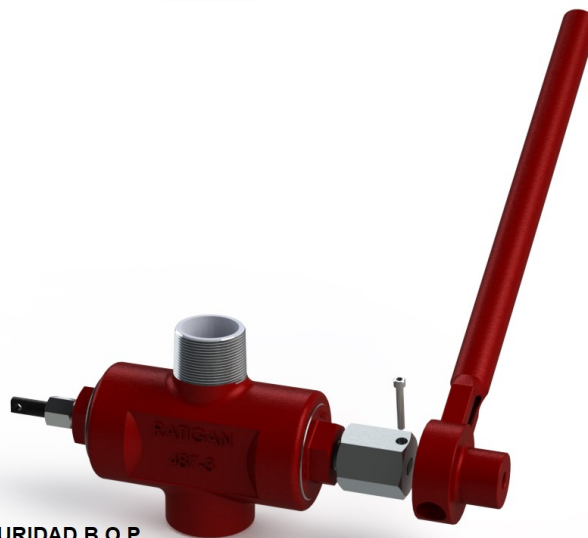
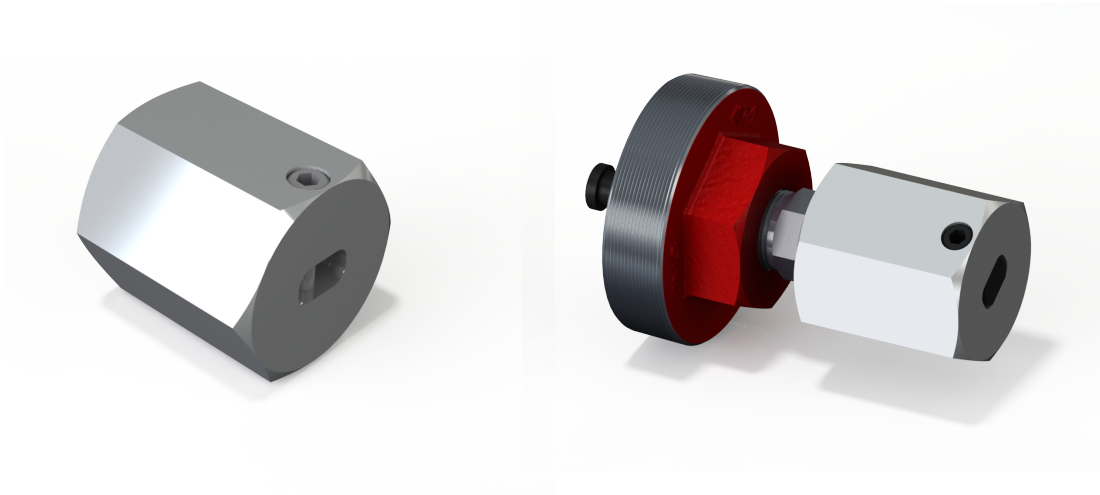
- Su función es ajustar y desajustar manualmente los tacos de gomas EMG 487-4s de las armaduras de seguridad B.O.P. 487-C y 821-C.
- Construida en acero ASTM 216 Gr. WCB 89.
- Tratamiento de pintura apta intemperie.
- Se coloca en el vástago EMG 487-5.

Confeccionó	Reviso	Aprobó	Fecha
Gómez F.	Talarico N.	Talarico N.	01/04/19



ADAPTADOR HEXAGONAL PARA OPERAR TACOS DE B.O.P.

Adaptador hexagonal para operar tacos de B.O.P. (E.M.G.: 487-9).



LLAVE TUBO PARA TAPONES
DE DISPOSITIVO DE
SEGURIDAD B.O.P.
COD. EMG: 487-7
SAP: 1000502469

ARMADURA DE SEGURIDAD B.O.P.
COD: EMG: 487-C
SAP: 113950000

Características generales y aplicación:

- Material Acero SAE 1045
- Su función es operar los tacos bajo todas las condiciones de funcionamiento.
- Hexágono para operar con llave EMG: 487-7.
- Torque de apriete para cierre sin vástago ≥ 55 Kgm

Confeccionó	Reviso	Aprobó	Fecha
Gómez F.	Talarico N.	Talarico N.	01/04/19